

# Tülek Boru

Tesisat





**Tülek Boru**  
Tesisat

## HAKKIMIZDA

Tülek Boru Tesisat 2012 yılında Endüstriyel Tesisat Sistemleri alanında faaliyetine başlamış,ilk günden itibaren profesyonel iş anlayışı ve kadrosu ile müşterilerine en iyi hizmeti vermeyi görev edinmiştir. Kalite, profesyonel iş anlayışı, sistemli çalışma, işimize gösterdiğimiz özen ile gerçekleştirdiğimiz ve müşterilerimize uzun yıllar sorunsuz bir şekilde hizmet sağlayan projelerimiz ilerde gerçekleştireceğimiz projelerimiz için sağlam bir temel oluşturmaktadır. Bütün bu süreçlerin doğrultusunda kalite, müşteri memnuniyeti ve istikrar ilk hedefimizdir.

Kuruluşumuzdan itibaren geçen kısa süre içerisinde enerji santrallerinden petrokimya tesislerine, küçük ve orta ölçekli işletmelerden büyük fabrikalara varana kadar birçok projeyi hizmet verdiğimiz üst kurumlara hiç bir teknik veya idari problem getirmeden teslim etmiş bulunmaktayız.



Firma olarak amacımız yurt içi ve yurt dışında müşteri odaklı, insana, topluma ve çevreye duyarlı, güvenilir olduğu kadar yenilikçi ve verimli yapısı ile yaşam kalitesini ileriye taşımada öncü rol üstlenmek; çalışanlarına ve iş ortaklarına uzun ömürlü ve tatmin edici getiriye sağlamak, gelişen teknolojinin gerekliliği olarak büyümeyi sağlamak ve lider şirket olmaktır.





## FAALİYET ALANLARIMIZ

---

Firmamız;

- Endüstriyel Tesisler,
- Güç Santralleri,
- Petro-Kimya Tesisleri,
- Otomotiv,
- Liman ve Yükleme Terminalleri,
- Gıda Tesisleri,



Alanlarında yurt içi ve yurt dışı projelerinde, aktif ve profesyonel olarak çalışmaktadır.

## HİZMETLERİMİZ

---

Firmamız;

- HDPE PE 100 alın kaynak uygulamaları,
- HDPE PE 100 konfeksiyon ek parça imalatı,
- Elektrofüzyon kaynak uygulamaları,
- Ekstrüder kaynak uygulamaları,
- PE,PP levha ile yüzey kaplama uygulamaları,
- PE asit hattı uygulamaları,
- Koruge boru ek parça imalatı ve uygulamaları,
- PE,PP,PVC,PVDF özel tasarım tank imatları,
- PE,PP,PVDF kimyasal hat uygulamaları,
- Su ve kimyasal drenaj hattı uygulamaları,
- Endüstriyel su arıtma sistemleri uygulamaları,
- Sıhhi tesisat ve sifonik yağmur sistemi uygulamaları,
- Yangın hidrant tesisatı uygulamaları,
- PVC kaynak ve tesisat uygulamaları,

Konularında gerek yurt içi gerekse yurt dışı projelerinde, aktif ve profesyonel olarak çalışmaktadır.



## REFERANSLARIMIZ

---

### TEMSA GLOBAL

Fosfat Ünitesi Alt Yapı Sistemleri Anahtar Teslim Uygulaması



### SUNAR MISIR

Altyapı ve mekanik sistem uygulamaları



### TOROS TARIM

Asit hattı revizyon projesi uygulaması

HDPE PE 100 fosforik asit hattı uygulaması



### GAMA HOLDİNG

Hatay-Erzin Doğalgaz Kombine Çevrim Santrali

Kullanım suyu, atık su, yangın söndürme sistemi

Denizden su alma ve drenaj hattı uygulaması

Alt yapı saha borulaması işleri anahtar teslimi



### CALINOS HOLDİNG – LEBEN TARIM

Sıvı gübre transfer hatları anahtar teslim uygulaması

Mekanik işler anahtar teslim uygulaması



### ALARKO – ALTEK

HES projesi su isale hatları uygulaması

Su isale hattı deplase uygulamaları



### DIA İNŞAAT

Mersin Entegre Sağlık Kampüsü mekanik altyapı uygulamaları



### GAMA HOLDİNG

Erbil Khabat Termik Santrali

Kullanım suyu, atık su, yangın söndürme sistemi

Alt yapı saha borulaması mekanik işleri anahtar teslim işleri



## REFERANSLARIMIZ

### TAT NİŞASTA

Altyapı ve mekanik uygulamalar

HDPE özel tasarım tank imalatı



### TEZKİM TARIM

Özel tasarım HDPE PE100 tank imalatı ve montajı



### KOSB

Altyapı ve arıtma tesisi by-pass hatları uygulamaları



### AKINAL SENTETİK

Hidrant hattı ve yangın söndürme sistemleri uygulaması



### EVER ENDÜSTRİ

HDPE PE 100 yangın tesisatı uygulamaları

HDPE drenaj hatları



### ADANA TARIM İL MÜDÜRLÜĞÜ

Kullanım suyu dağıtım şebekesi

Sera sulama sistemi



### TRİMORYA İNŞAAT

Yangın tesisatı ve PE 100 drenaj hattı altyapı uygulamaları



### OMNİA NİŞASTA

Soğutma suyu sirkülasyon devresi

Asit hattı uygulamaları

Kullanım suyu hatları

Asit drenaj hattı uygulamaları



# SAHA UYGULAMALARI









## PE100

Polietilen (PE) çok çeşitli ürünlerde kullanılan bir termoplastiktir.Yüksek yoğunluklu polietilen ise kimyasal olarak saf polietilene en yakın olan türdür.Polietilen diğer termoplastiklere göre daha üstün özellikler göstermektedir.

Polietilenin üstün özellikleri;

- \*Yüksek basınç dayanımına sahiptir.
- \*Gerilim çatlamaına karşı dirençlidir.
- \*Geniş kullanım sıcaklık aralığı sağlar. (-30 ile +60 °C)
- \*Korozyona karşı dayanıklıdır.
- \*Çok iyi kaynaklanabilirlik ve güvenli montaj sağlar.
- \*Diğer malzemelere göre akış gürültüsü daha düşüktür.
- \*Yüksek aşınma ve yaşlanma direncine sahiptir.
- \*Yağ,alkali ve zararlı hava şartlarına dirençlidir.
- \*Tam elektriksel yalıtıklık ve çok iyi ısı yalıtımı gösterir.
- \*Kimyasallara karşı çok iyi direnç gösterir.
- \*Kullanım ömrü uzundur.



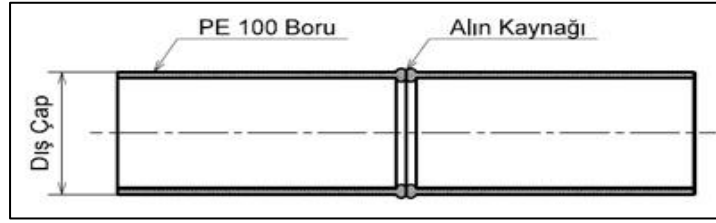
PE 100 ise diğer termoplastik malzemelere göre daha gelişmiş bir polimerizasyon işlemi görmüş, bundan dolayı yoğunluğu, sertliği, ve mekanik dayanıklılığı daha yüksek olan yüksek yoğunluklu polietilen malzemedir. PE 100 başlıca hammadde özellikleri;

ÖZELLİK	STANDART	BİRİM	DEĞER
Yoğunluk	ISO 1183	gr/cm <sup>3</sup>	0,95
Çekme Gerilimi (Akma)	ISO 527	Kg/cm <sup>2</sup>	255
Uzama (Sünme)	ISO 527	%	9
Uzama (Kopma)	ISO 527	%	> 600
Elastisite Modülü	ISO 527	Kg/cm <sup>2</sup>	11216
Yumuşama Sıcaklığı	ISO 306	°C	77
Şekil Değiştirme Sıcaklığı	ISO 75	°C	75
Isıl Genleşme Katsayısı	DIN 53732	1/°C	0,00018
Isıl İletkenli (20 °C)	DIN 52612	W/m °C	0,4
Alevlenebilirlik	DIN 4102	--	B2
Özgül Hacim Direnci	VDE 0303	Ohm.cm	> 1016
Özgül Yüzey Direnci	VDE 0303	Ohm	> 1013
Dielektrik Katsayısı	VDE 0303	kV / mm	70



## ALIN KAYNAK UYGULAMALARI

Alın kaynak uygulaması PE boruları peşpeşe bağlamak için kullanılan, boruların birbirine eklenecek alın kesitleri eritilerek birleştirme şeklinde uygulanan bir kaynak yöntemidir.



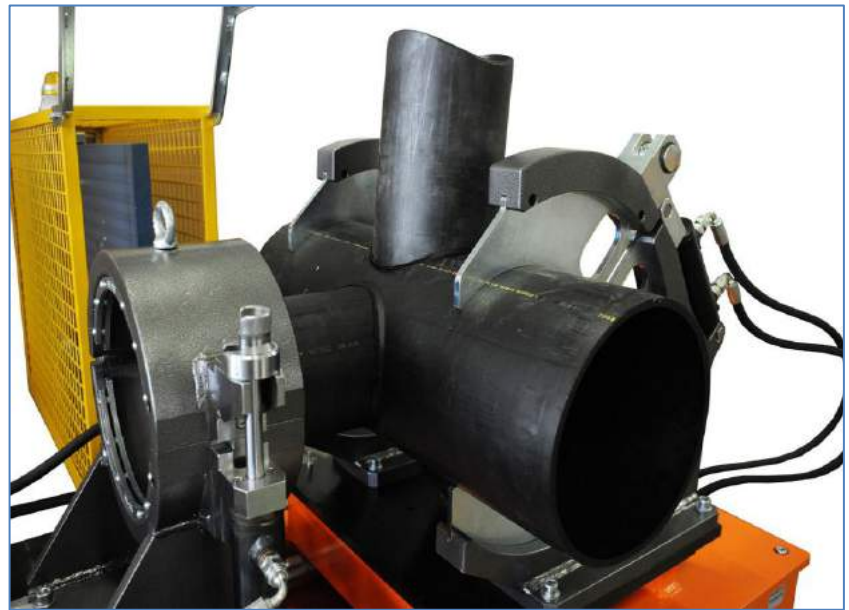
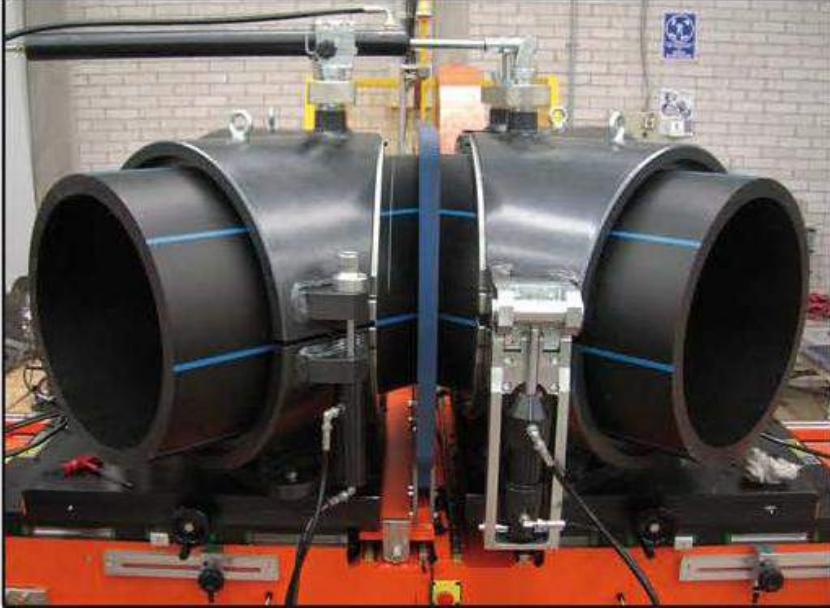
Alın kaynak metodunun sağladığı başlıca avantajlar;

- \*Alın kaynak yöntemi sabit, ekonomik ve akışa engel olmayan bir bağlantı oluşturur.
- \*Birleştirme için özel ekleme parçası gerektirmez.
- \*Et kalınlığı 3 mm'den büyük her çapa ve basınç sınıfına rahatlıkla uygulanabilir.
- \*Kaynak sonucu içte ve dışta oluşan dudaklar kaynak kesiti ile birlikte emniyeti arttırmaktadır.
- \*Tekniğine ve kurallarına uygun bir kaynak bağlantısı yapıldığı takdirde elde edilen kaynak bölgesinin mukavemeti ana borunun mukavemeti ile eşdeğer olacaktır.



## HDPE PE100 KONFEKSİYON EK PARÇA ÜRETİMİ

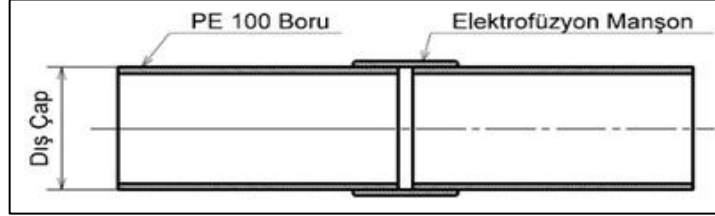
HDPE PE100 uygulamalarında kullanılmak üzere konfeksiyon inegal te, konfeksiyon dirsek, konfeksiyon eşit te ve konfeksiyon istavroz te imalatları gerekli tüm malzeme ve makine standartlarına göre Tülek Boru Tesisat tarafından yapılmaktadır.





## ELEKTROFÜZYON KAYNAK UYGULAMALARI

PE boruları elektrofüzyon kaynak makinesi ve elektrofüzyon ek parça kullanılarak birleştirmeye yarayan kaynak yöntemidir. Elektrofüzyon ek parçaların boru ile kaynak olacak iç yüzeylerine imalat esnasında özel rezistans teller yerleştirilmiştir. Elektrofüzyon makinesi ile bu tellere gerilim verilerek, elektrofüzyon ek parçanın boru ile birleşecek iç yüzeyi erime sıcaklığına getirilir ve kaynak işlemi gerçekleştirilir.



Elektrofüzyon kaynak metodunun sağladığı başlıca avantajlar;

- \*Bu teknik kullanılarak ana borudan direk çıkış almak mümkündür.
- \*Boruların tamiri açısından uygulama kolaylığı sağlar.
- \*Çok dar alanlarda uygulama kolaylığı sağlar.
- \*Boru iç çapından daralma meydana gelmez.
- \*Kaynak uygulama hızı yüksektir.



## EKSTRÜDER KAYNAK UYGULAMALARI

HDPE boru, PE, PP ve PVDF levha malzemeleri ekstrüder kaynak makinesi ve aynı tür kaynak çubukları ile birleştirmeye yarayan kaynak yöntemidir. Ekstrüder kaynak uygulamalarında kullanılan levhalar sahip oldukları üstün özellikler ile çok çeşitli kullanım imkanı sağlamaktadır.

Bu özelliklerin başlıcaları;

- \*Ağır kimyasala çözelti ortamlarına uygundur.
- \*Yüksek aşınma mukavemetine sahiptirler.
- \*Dış ortam şartlarına ve UV'ye dayanımlıdır.
- \*Mükemmel işlenebilirlik kabiliyetine sahiptirler.
- \*Mükemmel kaynak edilebilirlik kabiliyetine sahiptirler.
- \*Mekanik dayanımları yüksektir.



Ekstrüder kaynak uygulama alanları;

- \*Silo, tank ve bağlantı ekipmanlarının imalatı
- \*Atık su tesisleri
- \*Yüzey kaplama uygulamaları
- \*Gıda sanayi depolama tank ve havuzları kaplama uygulamaları
- \*Kimyasal tesisler depolama ve havuz kaplama uygulamaları
- \*Betonarme içme suyu depo kaplamaları



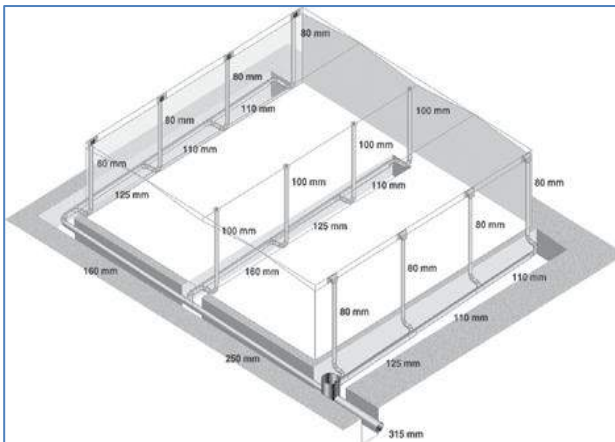
## WAVIN QUICKSTREAM SIFONİK YAĞMUR SUYU DRENAJ SİSTEMİ

Wavin QuickStream sifonik yağmur suyu drenaj sistemi, güvenli ve ekonomik bir şekilde çatı yüzeylerindeki yağmur suyunu tahliye etmek için oluşturulmuş bir sistemdir. Bu tahliye sistemi basınç akımı prensibi ile (hava içermeden su ile tam dolum) çalışmaktadır. Tülek Boru Tesisat olarak Wavin işbirliğinde sifonik yağmur suyu drenaj sistemi uygulamaları yapmakta ve müşterilerimize kalıcı çözümler sunmaktayız.

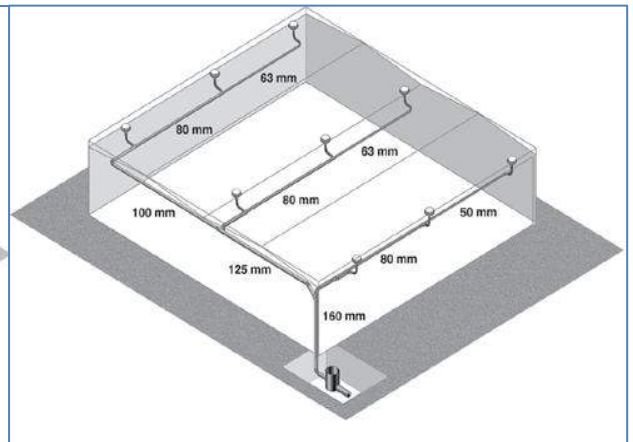


Wavin QuickStream sifonik yağmur suyu drenaj sisteminin avantajları ;

- \*Özel hesaplama yöntemleri ile iniş sayıları azaltılır ve daha az miktarda boru kullanımı sağlanır.
- \*Vakum etkisi kullanılan boru çaplarının düşük olmasını dolayısıyla maliyetin azalmasını sağlar.
- \*Yüksek kapasiteli süzgeçler sayesinde daha az miktarda süzgeç kullanılır.
- \*Yatay borularda eğime ihtiyaç duyulmaması tasarım ve uygulama kolaylığı sağlar.
- \*Daha az iniş borusu ile bina içi ve bina dışı altyapı kazı ihtiyacı en aza indirilir.
- \*Boru sisteminde yüksek negative basınçlarla birlikte yüksek akış hızına ulaşılır. Yüksek hızdaki akışkan boru sistemindeki yabancı maddeleri süpürerek sistemin kendisini temizlemesini ve bakım maliyetlerinin de en aza indirilmesini sağlar.
- \*Daha az borulama ve özel olarak dizayn edilmiş kelepçe sistemleri ile birlikte yüksek montaj kolaylığı sağlanarak montaj süreleri kısaltılmış olur.



Wavin QuickStream Sifonik Sistem



Konvansiyonel (Klasik) Çatı Drenaj Sistemi





# WAVIN QUICKSTREAM SIFONİK YAĞMUR SUYU DRENAJ SİSTEMİ



**wavin**  
Pilsa

# Tüle Boru

Tesisat



Tel: 0322 428 17 14

Fax: 0322 428 17 15

Ova Mh. Tekel Cd. Modern Sanayi Sit.  
B Blok No:34 Seyhan/ADANA

[info@tulekborutesisat.com](mailto:info@tulekborutesisat.com)

[www.tulekborutesisat.com](http://www.tulekborutesisat.com)